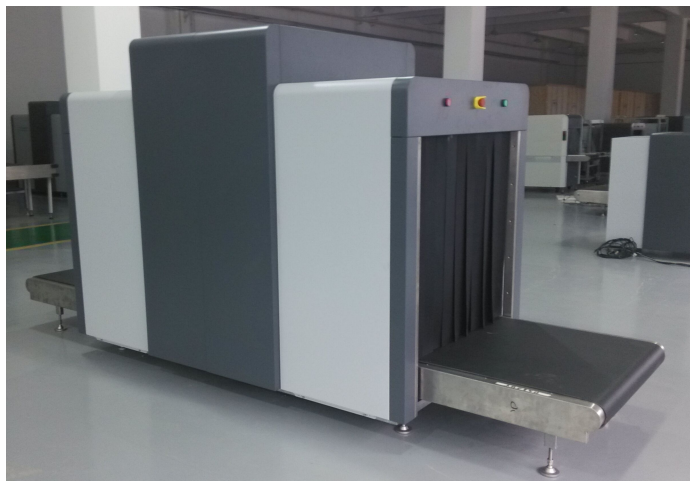
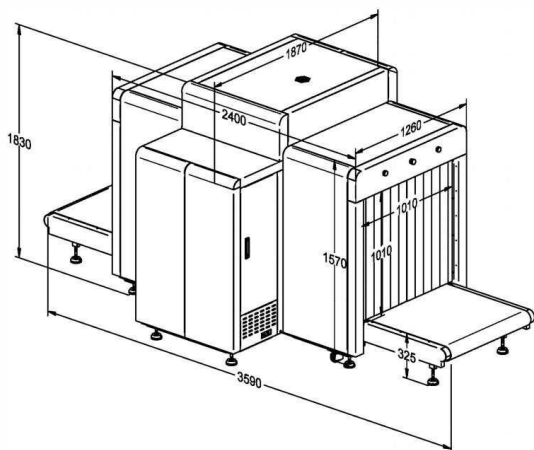


## Технические характеристики стационарной двухпроекционной досмотровой рентгеновской установки конвейерного типа для досмотра ручной клади и багажа «Di-Scan 100 100 dw»



Установка рентгеновского контроля ручной клади и багажа «Di-Scan 100 100 dw» имеет возможность выявлять материалы (элементы) контролируемого объекта (наркотики, взрывчатку, металлы). Устройство не создает угрозу безопасности и здоровью персонала Заказчика в процессе монтажа, наладки, эксплуатации и ремонта при условии соблюдения правил эксплуатации.

Установка соответствует требованиям безопасности: СП 2.6.1.2612-10 Основные санитарные правила обеспечения радиационной безопасности (ОСПОРБ-99/2010); СанПин 2.6.1.2523-09 Нормы радиационной безопасности (НРБ-99/2009); СанПиН 2.6.1.3488-17 «Гигиенические требования по обеспечению радиационной безопасности при обращении с лучевыми досмотровыми установками».

Двухпроекционный рентгенотелевизионный комплекс «Di-Scan 100 100 dw» обеспечивает высочайшую детализацию изображения, обладает высокой проникающей способностью. Применяется для досмотра крупногабаритных грузов и багажа в аэропортах, морских портах, таможенных, почтовых и грузовых терминалах, складах. Обнаруживает скрытые оружие, взрывчатку, наркотики, валюту, запрещенные к вложению предметы.

### Номенклатура поставляемого оборудования

№ п/п	Наименование оборудования	Ед. изм.	Кол-во
1.	Стационарная двухпроекционная досмотровая рентгеновская установка конвейерного типа для досмотра бортового питания и крупногабаритного груза «Di-Scan 100 100 dw» Производитель: ООО «НПО Спецтехника» Страна происхождения - Российская Федерация (RU; RUS; 643)	ед.	1

<p>Код ОКПД2:26.51.66.125 в составе:</p> <p>1) Рентгенотелевизионная установка – 1 ед.; - пульт управления – 1 ед.; - цветной ЖК монитор не менее 21,5” – 2 ед.; - комплект кабелей – 1 компл.;</p> <p>2) Дополнительное оборудование в составе: - роликовые столы вход/выход по 1м - 2 ед.; - скат – 1 ед.; - ИБП – 1 ед.; - входной боковой ограничитель – 2 ед.;</p> <p><b>Примечание:</b> Дополнительное оборудование поставляется по отдельному требованию Заказчика.</p> <p>3) Комплект эксплуатационной документации на русском языке – 1 компл.</p>		
---------------------------------------------------------------------------------------------------------------------------------------------------------------------------------------------------------------------------------------------------------------------------------------------------------------------------------------------------------------------------------------------------------------------------------------------------------------------------------------------------------------------------------------------------------------------------------------------	--	--

### Технические характеристики оборудования

2.	Размер туннеля (ШхВ), мм	1010 × 1010
	Габаритные размеры (ДхШхВ), мм	3960 × 1700 × 1850
	Высота конвейера регулируемая	320 мм
	Скорость конвейера	0,2 м/с
	Масса установки	1600 кг
	Максимальная нагрузка на конвейер	200 кг
	Количество генераторов	2
	Разрешающая способность (по проволоке)	38 AWG (0,1 мм)
	Проникающая способность (по стали)	32 мм
	Безопасность для фотоплёнок	гарантирована для чувствительности до ISO 1600 (33 DIN)
	Цикл работы	100%, не требует разогрева и перерывов
	Направление пучка рентгеновского генератора	диагональное, сбоку и сверху вниз
	Рентгеновский детектор	Г-образная детекторная линейка
	Число уровней серого цвета в памяти	4096
	Режимы изображения	цветной, черно-белый
	Качество изображения	1920 x 1080 / 32 бит
	Функции обработки изображения	<ul style="list-style-type: none"> <li>- повышенное/пониженное проникание;</li> <li>- негатив;</li> <li>- разделение органики, неорганики и металлов;</li> <li>- перевод тонов серого цвета в цветное;</li> <li>- плавное электронное увеличение: до 64-х кратного;</li> <li>- увеличение в режиме «лупа».</li> </ul>
Дополнительные функции	<ul style="list-style-type: none"> <li>- индикация даты/времени;</li> <li>- счётчик багажа за сессию;</li> <li>- счет багажа за все время;</li> <li>- время работы генератора за сессию и за все время;</li> <li>- количество циклов включения генератора за все время и за сессию;</li> </ul>	

	<ul style="list-style-type: none"> <li>- индикация рабочего режима;</li> <li>- личный код пользователя;</li> <li>- функция возврата к предыдущим изображениям;</li> <li>- обзор увеличенного изображения;</li> <li>- свободно программируемые кнопки.</li> <li>- автоматическое сохранение изображений в формате TIFF, PNG, BMP, JPG;</li> <li>- экспорт изображений в формате TIFF, возможность записи полученных изображений на съемный CD (DVD) или флэш-носитель, передачу изображений, даты, времени опасного предмета по ЛВС (Ethernet) в случае подключения установки в сеть потребителя;</li> <li>- наличие опции подключения к сетям удалённого мониторинга и управления безопасностью по локальной сети Ethernet с использованием стека протоколов семейства TCP/IP;</li> <li>- наличие функции обмена информацией с системой сбора результатов технического мониторинга и контроля с использованием унифицированных протокола передачи данных и формата метаданных, разработанного на основе XML.</li> </ul>
Опции	<ul style="list-style-type: none"> <li>- функция автоматического выделения подозрительных объектов (которые относятся к наркотическим, взрывчатым веществам или оружию);</li> <li>- оптимизация контраста;</li> <li>- электронная архивация и хранение изображений;</li> <li>- анализ изображения по эффективному атомному весу.</li> </ul>
Функция сенсорного управления «Smart Control»	Возможно подключение встроенного в конструкцию интроскопа блока сенсорного управления. Данное техническое решение полностью заменяет стандартные элементы рабочего места оператора, выполняя аналогичный функционал.
Радиационная безопасность	соответствует всем действующим радиационным и медицинским нормам для устройств с радиационным излучением
Температура эксплуатации/хранения	0°С до + 40°С / – 20°С до + 60°С
Влажность воздуха	5 % – 95 % (без конденсата)
Источник питания	от 190 В до 240 В; частота - (50 ± 3) Гц
Стабилизатор напряжения	Встроенный
Потребляемая мощность	Не более 1кВт
Уровень шума	58 дБ
Механическая конструкция	Стальной каркас со стальными панелями, смонтированный на роликах и регулируемых по высоте ножках. Цвет серый.

**Эксплуатационные характеристики:**

- режим работы устройств – постоянно;
  - допускается периодическое отключение для проведения профилактических работ;
  - периодичность профилактических работ - не более 2 раз в год;
  - срок службы – не менее 10 лет;
  - гарантийный срок – 24 месяца.
-